

Mine佐世保 ～愛の町佐世保にIJUを～

テーマ IJUターン

佐世保西高等学校 Mine佐世保

私たちが目指す愛の町とは

温かみのある受け入れ体制を
つくり、他の地域から来た人
が町に溶け込む環境をつくっ
ていき、移住促進につなげて
いくこと。

愛の町までの道のり

これから

効果検証
改善

政策提案
実証

現状分析

愛の町までの道のり

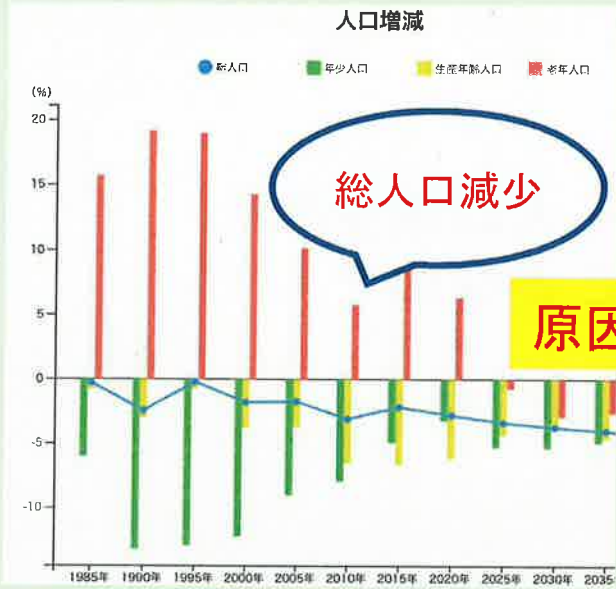
これから

効果検証
改善

政策提案
実証

現状分析

現状分析



RESASより佐世保の総人口



RESASより佐世保市の年齢別社会的増減

現状分析

都道府県別 転入超過数

長崎

長崎

佐世保

佐世保市は危機的状況

都道府県別の転入・転出超過人数

人口急減社会 長崎で

転出超過 本県5位 5853人

長崎5位 佐世保6位

長崎新聞より

長崎新聞より 2014年、都道府県別の転入転出超過数

現状分析



そもそも人口減少は
悪いことなの？

現状分析



人口減少によるメリット

- ・ 資源に対する需要は人口に比例
↓
資源が少ない日本では、好都合！
- ・ 教育費が削減できる
etc...

現状分析

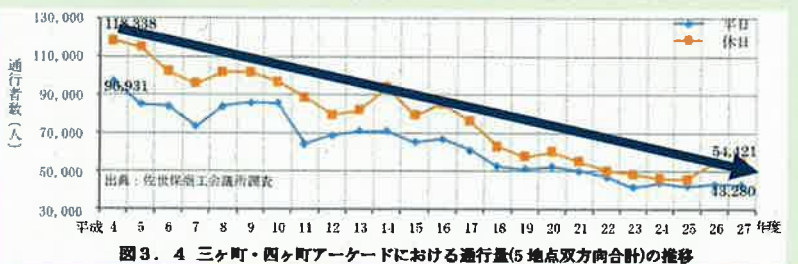
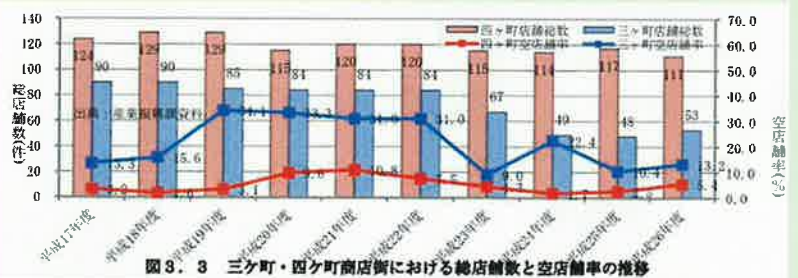
影響は佐世保市にも
出てきている!!



- ・ 地域コミュニティの機能低下

現状分析～人口減少による影響～

- ・ 市民の足であるバス会社の統合による便数の減少
- ・ 三ヶ町、四ヶ町商店街の店舗数減少
- ・ アーケードの通行量の減少



平成29年 1月 佐世保市企画部政策経営課 作成
名切地区町づくり構想より

現在佐世保市は、外国のクルーズ船の誘致
を活発に行っている

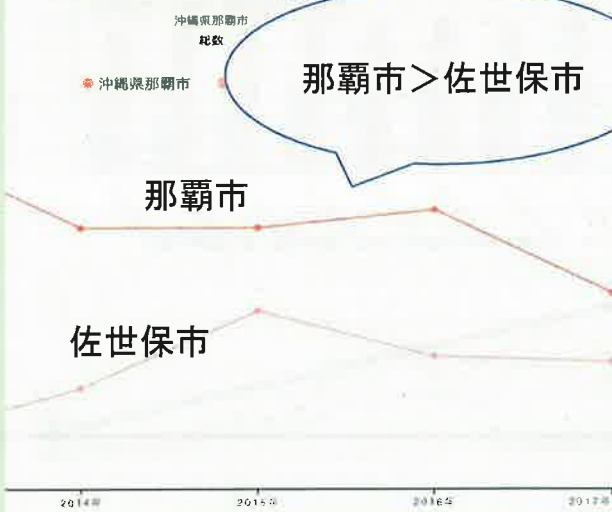


リサーチクエスト

観光政策は人口減少による問題
の解決につながるのか。

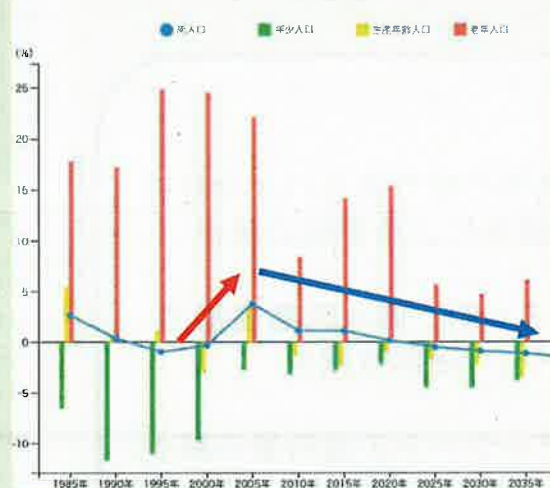
現状分析～観光政策～

延べ宿泊者数(総数)の推移



RESASより佐世保市と
那覇市の宿泊者数

人口増減



RESASより
那覇市の人口増減

現状分析～観光政策～



2019年 3月3日 京都新聞より

外国人観光客は増加
日本人観光客が激減している

外国人観光客は外交に
左右されやすい!!

年間40万人の韓国人客が激減、長崎・対馬の静かすぎる夏

2019年 8月27日 日経ビジネスより

現状分析～観光政策～

外国人観光客による経済効果は大きい。

しかし…

観光政策による効果は不安定である。



リサーチアンサー
観光政策は根本的な解決策
にはならない。

現状分析

商店街を持続的に活性化させるためにも...

IJUターン

現状分析～移住活性化による効果～

- ・ 商店街の利用者が増え、持続的に利用。
- ・ 人口が増えることで経済が活性化し、医療制度や教育支援が充実する。
- ・ 他の地域からその地域に今まで無かったものが入ってくる。 etc...

現状分析～先行事例研究～

田舎暮らしの本より

住みたい田舎ランキング1位の鳥取市で調査

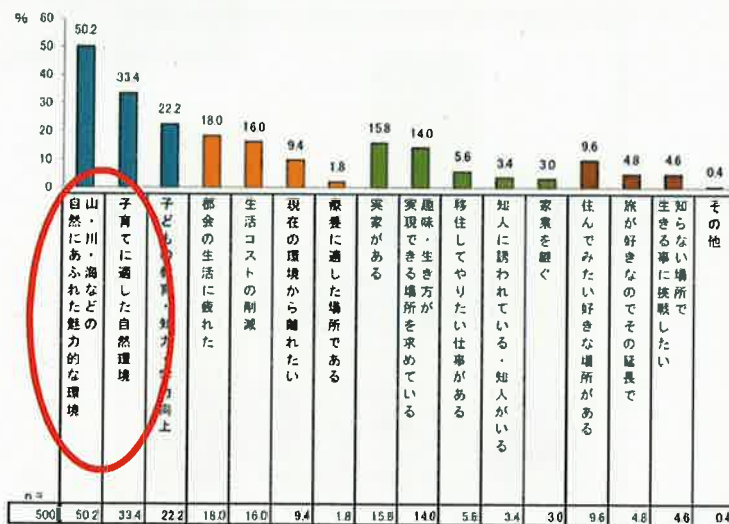


なぜ？

鳥取市の魅力

- 自然を生かした子育て支援
- 受け入れ支援の充実
- 地元の人々の心の温かさ

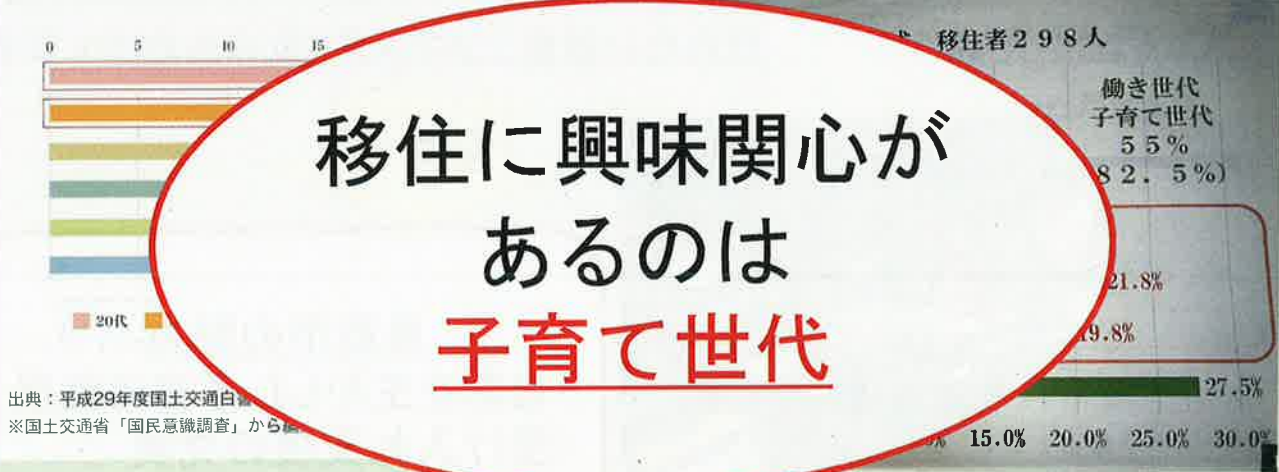
現状分析～実態調査～



一般社団法人 移住・交流推進機構
「若者の移住」調査より

現状分析～実態調査～

図2：地方移住推進への希望（三大都市圏）



移住に興味関心があるのは
子育て世代

国土交通省
「国民意識調査」より

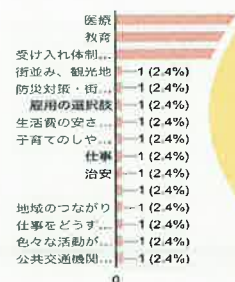
佐世保移住サポートプラザ
調査資料より

現状分析～実態調査～



今後もし移住を考える際にどのような点を重視しますか？

42件の回答



医療・教育・福祉面
半数近い

45%

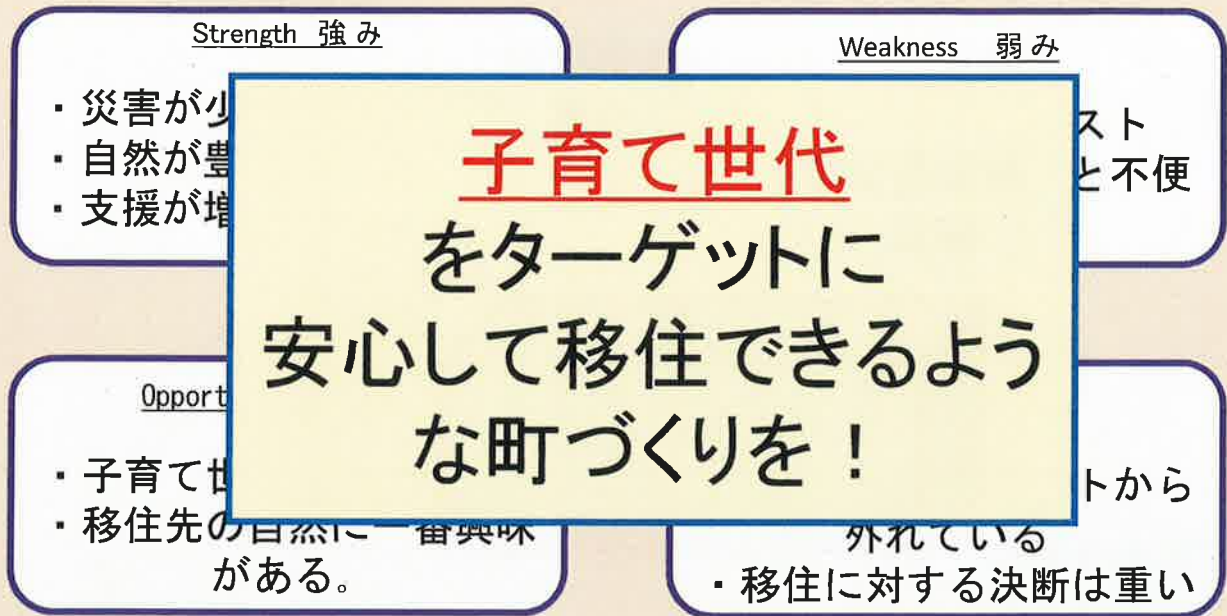
↑インターネットでのアンケート調査
東京での紙面アンケート→

九州・山口・沖縄 IJUフェア

アンケートのご協力をお願いいたします。

1)の身ごみな状態を教えてください 2)の身ごなせうろろですか

現状分析～SWOT分析～



高校生だけの力で、いきなり制度改革を行うのは難しい

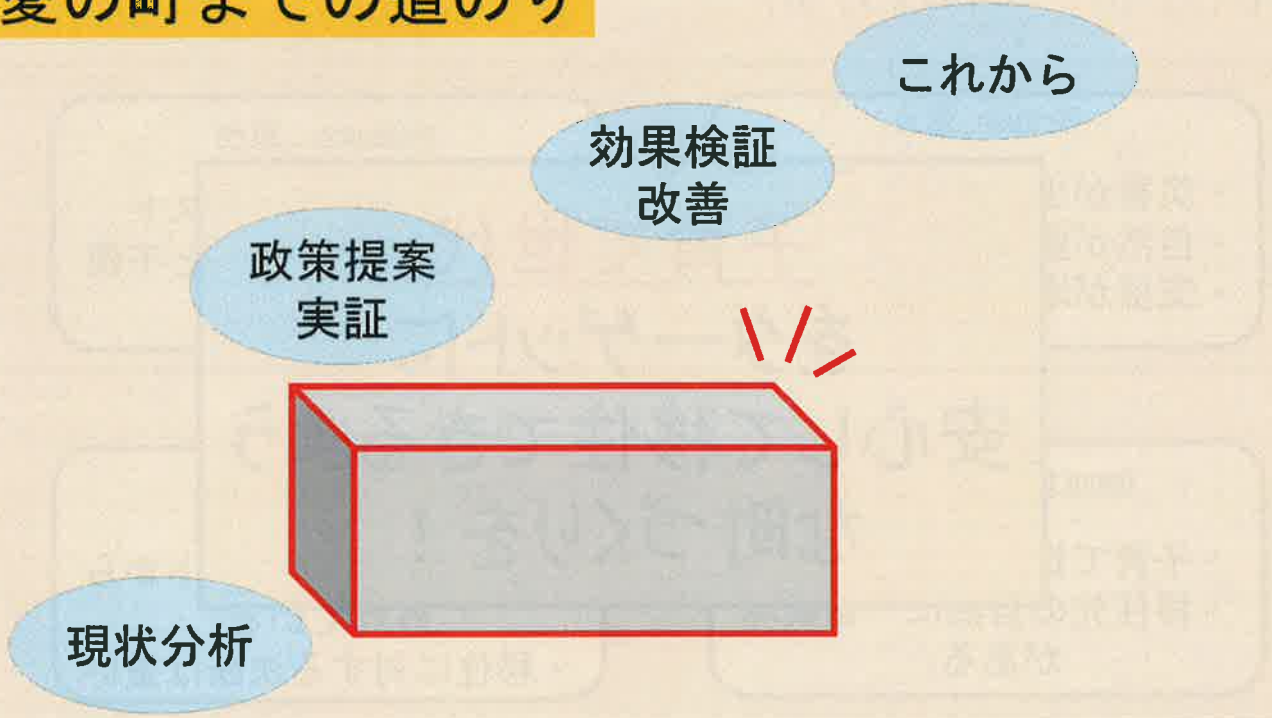


住みたいと思える町「**愛の町佐世保**」をコンセプトに誰もが住みよい町づくりを！



佐世保に興味を持ってもらい、
移住者を増やすことで商店街などを活性化

愛の町までの道のり



いざ実証！！



- ・ 資金面で活動が難航
- ・ 高校生×移住 という前例がないものより、大人に相手にされない。



・ 事前に、料金表などを
作成し現物をもっていくこ
とで、興味を持ってもらう。

・ させぼ移住サポート
プラザさんによる支援





愛の町までの道のり

これから

効果検証
改善

政策提案
実証

現状分析



住みよい 町づくり

実証

特別支援学校・佐世保市健康づくり課訪問

**佐世保市
健康づくり課**
保健師の方や薬剤
士の方から、佐世
保の医療について
伺い、ピクトグラ
ムの提案

特別支援学校
教育面だけでなく、だれもが住
みやすい街を作
るためにアドバ
イスを頂いた。



情報を耳より目に伝え
ることの重要性

実証

①公共交通機関のバリアフリー化

松浦鉄道の料金表を
バリアフリーを意識
して製作

左石駅、上相浦駅に
設置。

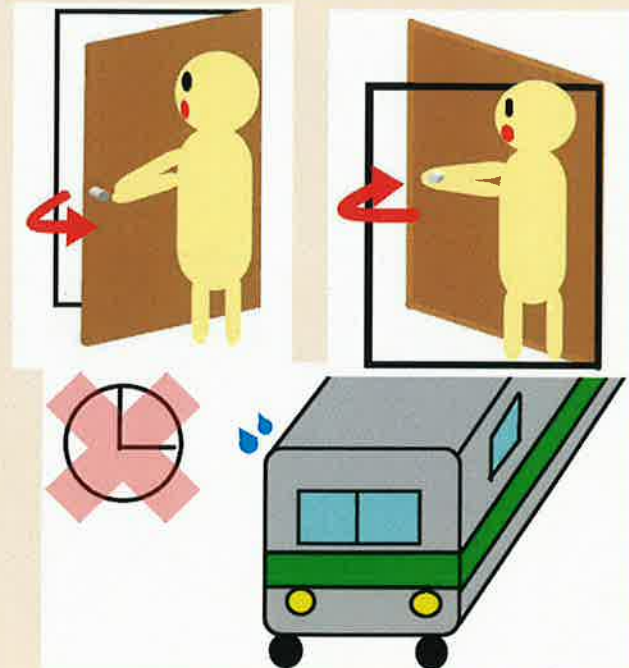


実証

②ピクトグラムの導入

ピクトグラム
×
変化する情報

小さな子どもや障がい者などにもすぐに分かるように情報を伝える。



実証

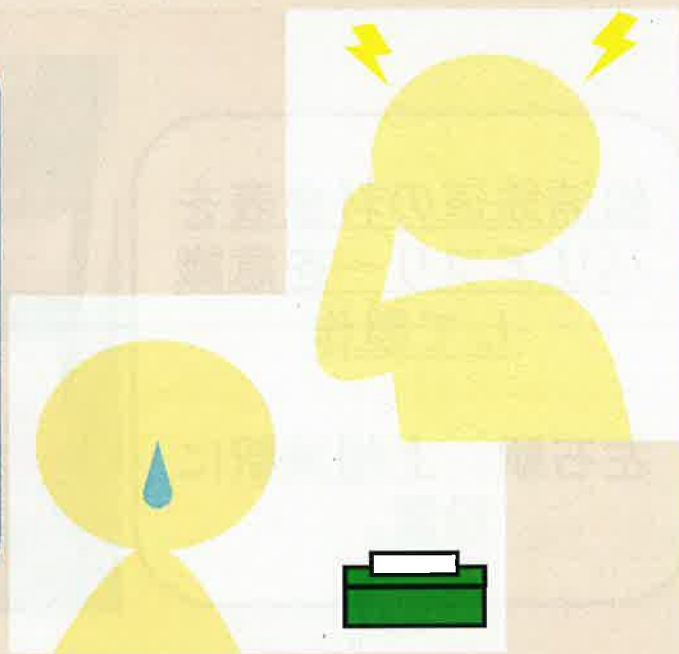
②ピクトグラムの導入

ピクトグラム

×

医療現場

声が出ないような患者さんや、小さな子どもがすぐに自分の体調を表すことができる。



広報活動

実証

佐世保時間とのコラボ
 より多くの方に知ってもらえるきっかけに！
 子育て世代へのインタビュー
 など様々活動を！

「させぼ移住サポートプラザ」作成「移住応援ガイドブック」の1ページを頂き
 パンフレット作製

広報誌による広報活動



移住相談会など全国の方へ

住んでみ5んね SASEBO

中部
 自然と文化が息づく生活環境
 佐世保市 中部
 自然と文化が息づく生活環境。佐世保市の中心部には、自然豊かな風景が広がっています。また、歴史ある街並みも楽しめます。

南部
 自然と文化が息づく生活環境
 佐世保市 南部
 自然と文化が息づく生活環境。佐世保市の南部には、美しい自然が広がっています。

北部
 自然と文化が息づく生活環境
 佐世保市 北部
 自然と文化が息づく生活環境。佐世保市の北部には、美しい自然が広がっています。

完成版!!

移住者×高校生インタビュー

佐世保 移住研究部

佐世保市と自分達の活動をともにPR
 絵や写真を多く取り入れることで、見やすく興味を引くことができるパンフレットに仕上げた。

実証

活動や佐世保について全国の人たちに知ってもらおう！

九州・山口・沖縄移住フェアIn東京



学生目線で

子育て世代の方
やリタイア世代
の方など多くの
方の悩みや要望
を聞き佐世保を
をPR



実証

活動や佐世保について全国の人たちに知ってもらおう！

SNSアカウント作成

・チラシ風に
QRをつくり東京
の移住相談会で配
布

↓
・空港、ホテル、
レンタカー店に掲
示



Please follow!!



LINE公式アカウント

Mine佐世保



Instagram

mine佐世保



Twitter

@YJ2KmrTViFWETr7

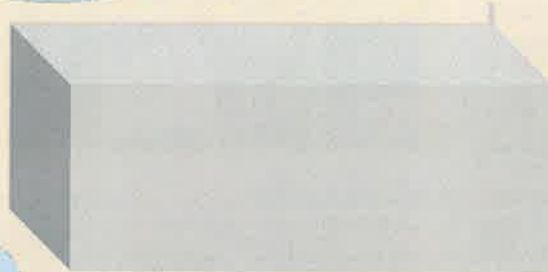
愛の町までの道のり

これから

効果検証
改善

政策提案
実証

現状分析

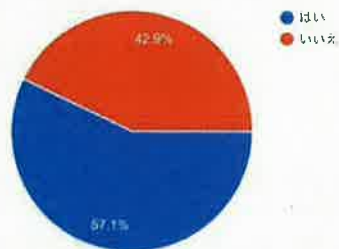


効果の検証

パンフレットの効果の検証と改善

Mine佐世保のパンフレットをおよみ頂きましたか？

42件の回答



アンケートを実施

佐世保以外に住んでいる人に紹介することを前提としているのであれば、北部とかの分類だけではなく、例えば江迎とかの具体的な名前も入れた方が良さいアピールになる気がします。

クオリティの高さに驚いた。高校生目線を大事にしつつ、「説得力」のために実際の子育て世代や移住者の声を載せてみてほしいのではと思った。

子育てを意識した内容だと直感的に思いました。

佐世保出身だが、佐世保の魅力が伝わるものだと思う

合併前の旧町や、鉄路や主要な道路などは地図に盛り込んだほうが良い。また佐々町を除いているのはその場所が海なのか他町なのか知らない人にはわからないので描き方は変えたほうが良い。北部と中部と南部を区分する線が何をもってひかれた線なのか不明瞭。厳しい意見ばかり書きましたが、いい取り組みです。また頑張ってください。

佐世保に住みたいと思いました。

前回の反省やアンケートを元により見やすさを意識して作成!

前々回の反省やアンケートを元により見やすさを意識して作成!

LINE 公式アカウント



LINE公式アカウント



Instagram



Twitter

LINE公式アカウント、Instagram、Twitterもあります! ~Let's Follow~

天気の良い日は公園に行ってみませんか? 佐世保の自然でリフレッシュ!

西郷公園

長崎県佐世保市早稲町 28-14



広々としていて遊具も充実! 風車や遊具も充実! 遊具も充実! 遊具も充実!

まらさパーク

長崎県佐世保市早稲町 13-11



お祭りの盛りだくさん! 町の中心にありながら静かな! 静かな! 静かな!

〜純品カフェでゆったりリフレッシュ〜

Hutte 長崎県佐世保市早稲町 28-14

少し離れた場所にある隠れ家カフェ! おしゃれなお店で子どもなどにもピッタリ! 季節ごとに変わるメニューも! ぜひ1度は是非スイーツも食べてみてください!

QRコードを読み込み動画を閲覧

JAM COFFE 長崎県佐世保市早稲町 28-14

昨年オープンしたばかりの隠れ家カフェ! スイーツもメニューも盛りだくさん! もちろんフードメニューも! 飲み物も大きな窓で眺めながらゆっくりいただけます! 内装もかわいくてこの場所には、100%満足です!

番外編 (自然の楽しみ)

佐世保は自然が溢れている町です! 美味しい食べ物もたくさん! 季節によって異なる景色へ飽きず! 季節によって異なる景色へ飽きず! 季節によって異なる景色へ飽きず!

効果の検証



ピクトグラムと料金表の効果の検証

県立ろう学校を訪問し生徒さんから意見を伺った。

愛の町までの道のり

これから

効果検証
改善

政策提案
実証

現状分析



これから必要となること

より使いやすく
分かりやすい料金表にな
るように改善していく。

他の公共交通機関へと拡
大していく。

かみあいのうら させほちゅうおう

上相浦 → 佐世保中央

乗車時間 約23分



片道 200円 往復 400円

かみあいのうら させほ

上相浦 → 佐世保

乗車時間 約25分



片道 200円 往復 400円

行政への提案

ピクトグラム

を大量に生産するために、資金面での補助を、行っていただく必要がある。

受け入れ態勢や制度の見直しを提案。

これから

移住先に必要不可欠な雇用の場を

現在の日本にない新たな企業を佐世保に！

佐世保は、
自然も食も充実。
しかし雇用の面
で不足！

アーケードの空き店舗を利用して魅力ある企業を設立することで、佐世保を移住先の一つとして視野に入れやすくなると共に、アーケードを活性化！

これから

これまでの活動の中で資金面の問題などこれから必要だと感じたこと踏まえ、新たな会社を起業。主に3つの仕事に分類。

雇用の創出



3つのサポート事業

児童サポート

小学生以下を対象とし、放課後のに一人でいる子供たちのサポート。英語教育などの学習面でのサポート。

青春サポート

中学生、高校生を対象とし、やりたいことをかなえるために、資金面、安全面などでサポート。

愛のサポート

誰もが住みやすい町のため、バリアフリーを中心とした、住みよいまちづくり。医療、子育て、福祉面で、老若男女問わずサポート。

これから

雇用の創出

新しい職業ピクトグラマーを提案

障がい者と健常者でつくる愛の企業をピクトグラム制作を活かして市役所に提案。障害がある方の視点は必要不可欠であるため、共に働くことができる職業である。さらにピクトグラムは気持ちや、思いを表すものであり機械には不可能であることから、

AIによって取って代わられることはない。

これから

企業設立に向けて

LLブックの制作

文字を読んだり、本の内容を理解することが苦手な人が読みやすいよう、写真や絵、簡単な文章、ピクトグラムなどを用いて内容が分かりやすく書かれている本。

ピクトグラムの普及や英語教育に活用

<p>びょういん い 病院に行けるかな？</p> 	 	<p>かぜ 風邪ひいちゃった</p>
  	<p>もんしんひょう 問診表をもらおう</p>	
<p>うけつけ 受付しよう</p> <p>I must have reception.</p>		<p>な hat cold.</p>

移住しやすい町

愛の町 佐世保に！

を
る



愛の町佐世保にIJUを！

END

